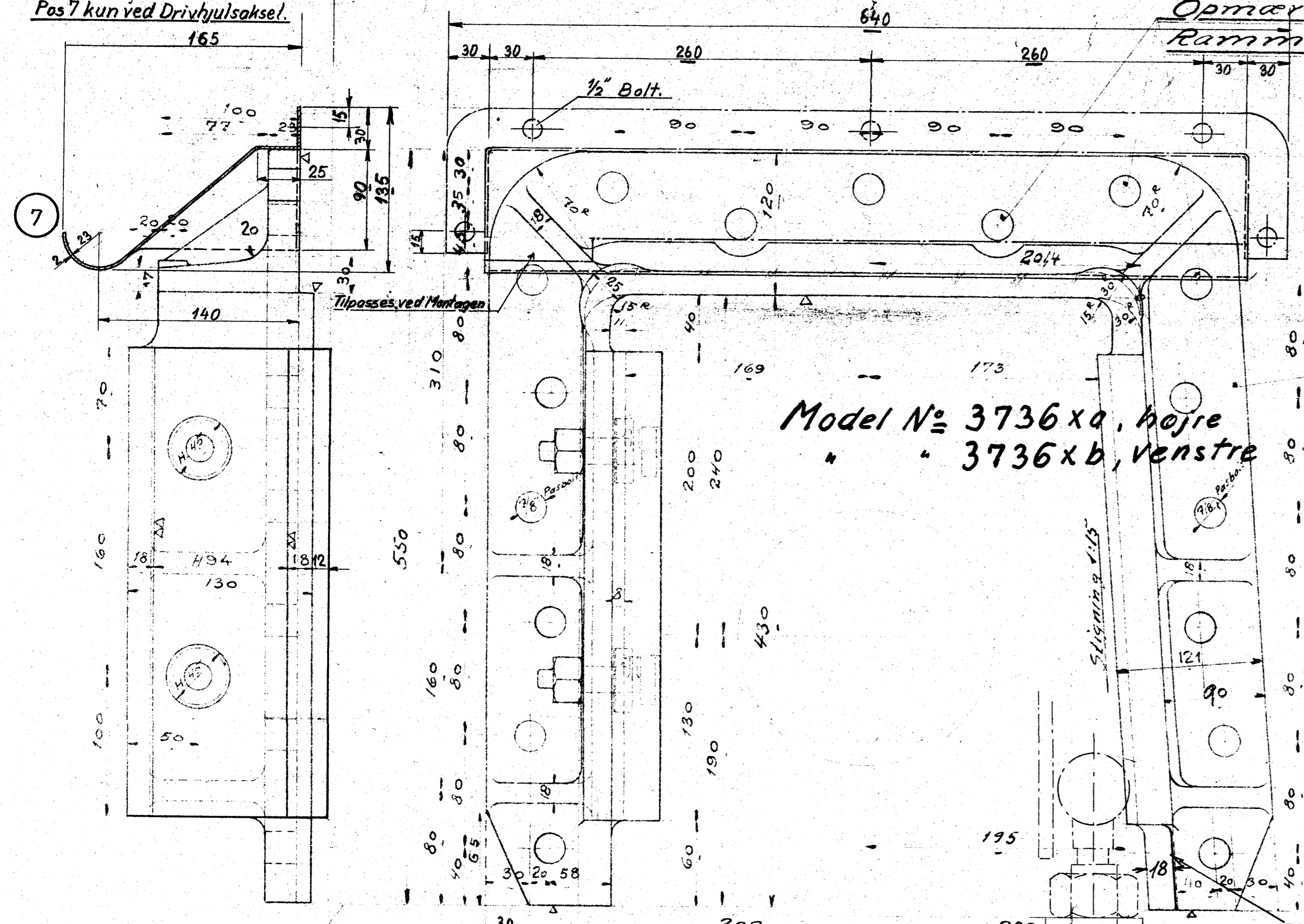


Pos 7 kun ved Drivhjulaksel.

Opmærkes efter Rammeplader.

42256

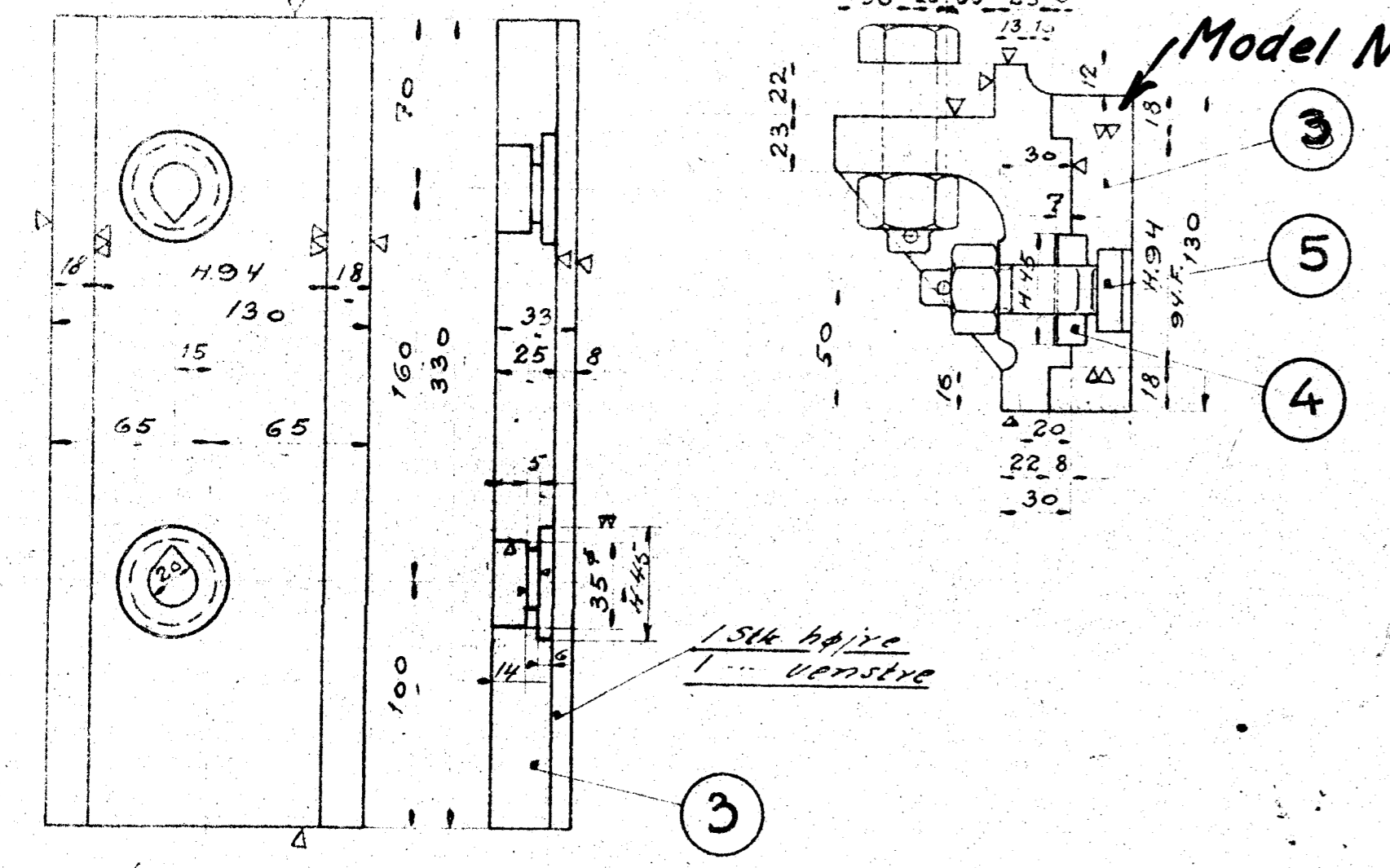
1	2	Akselkasseøring	Højre	Staal	6L 474
2	2	do	Venstre	"	6L 474
3	4	Mellemleg		Staal	6L 474
4	8	Styrering		Fluss	50 x 150
5	8	Bolt Setegn. 6L 1494		Staal	42476 10x5-7
6	68	do		"	1483 " 42471 " 3-5
7	2	Skærm			



1-2

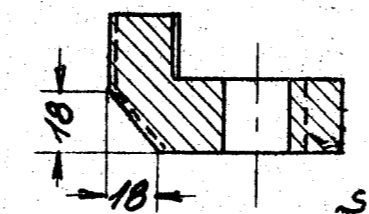
Hjørne afskæres

Model No. 3742 x

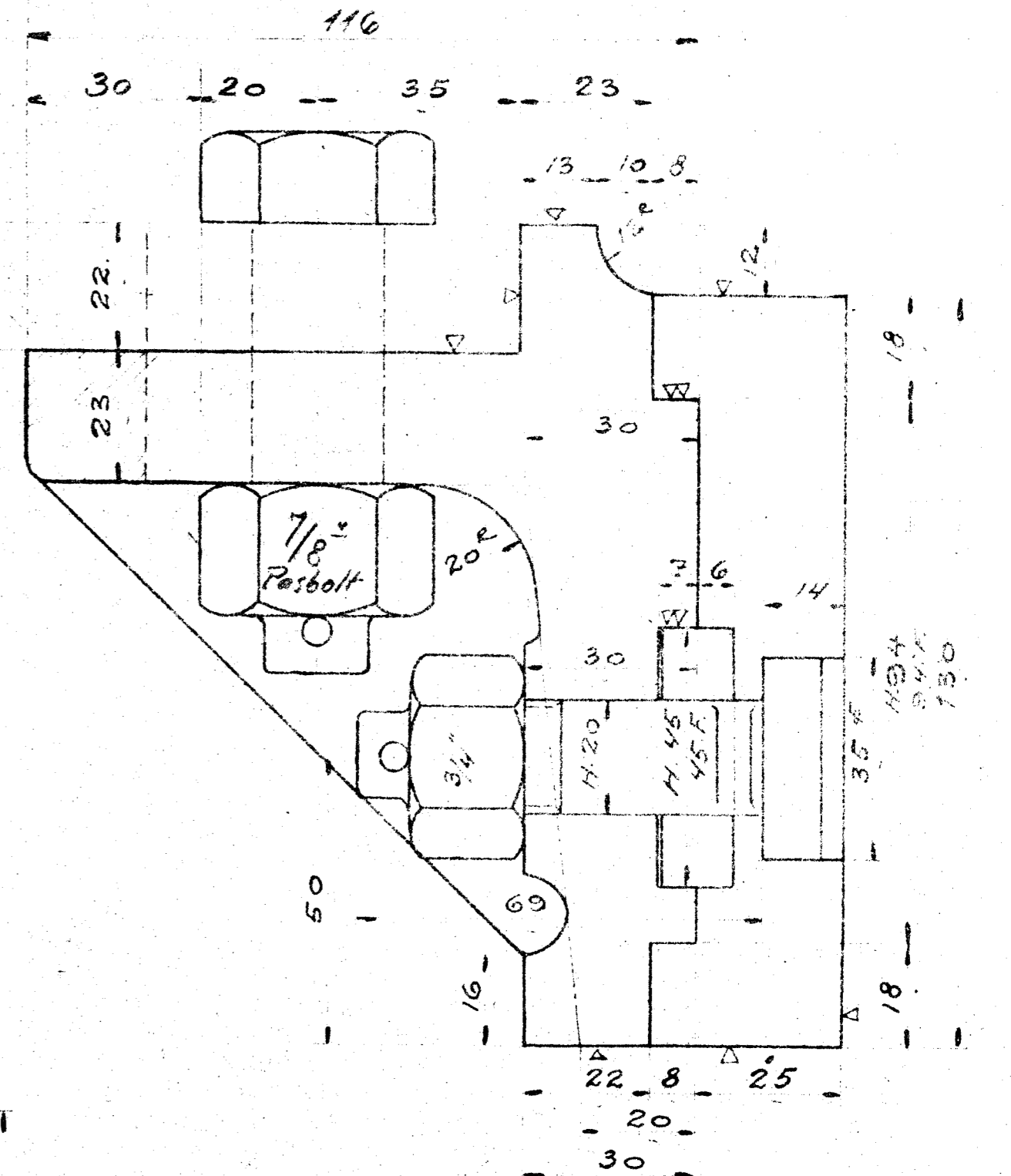
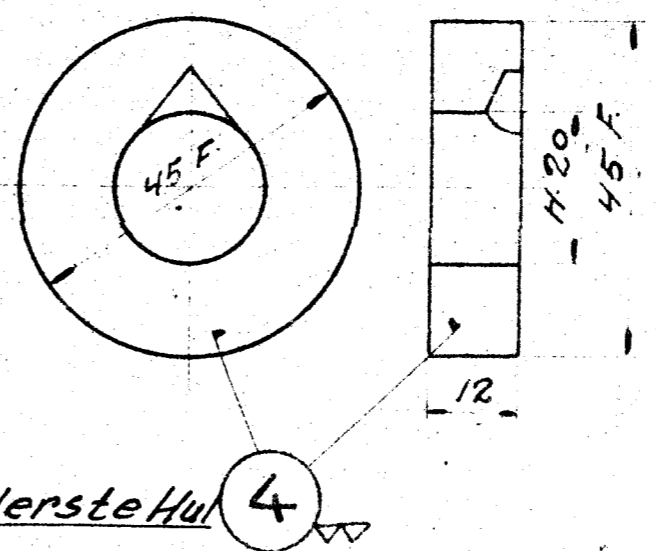


Tegnr. viser venstre Model.

Kile. Se Tegn. 6L-480



snit gennem nederste Hul



Pos 7 ændr.	23-4-45	Frølev
Pos 7 indt.	14-8-29	Galbra
Hjørne ved Spændebolt bortsk. 14-44 H. Petersen		
Akselkasseøring og Mellemleg til Dru og Købelhjul D-Tenderloko Litra Q		
5. 12		
1:25	1:1	6L-474
14-8-29		

Q.69b.